



華新橡膠工業股份有限公司

Surgical Gloves ~ We can make better Choices!



集團於1974年由鄭永柱董事長與二位弟弟共同創立，迄今已逾四十餘年，專營醫用耗材如：醫用手套、外科敷料、各式醫用及防霾口罩等產品生產與銷售。近年來更致力於「產品創新研發」及「自有品牌」經營，2012年擴大規模及專業經營，董事長全力經營發展台灣華新醫材集團，立足台灣、放眼全球。

通過ISO 9001、ISO13485、EN46001、CE、GMP 及美國FDA 之認證，產品行銷網遍及歐、美、日、澳、等全世界先進國家。

並以根留台灣之精神，造福國家社會，爭取外匯及提供國內就業機會。

研發 >>> 製造 >>> 生產 >>> 銷售

1974 成立（第一家）宣德公司

1978 成立（第二家）華新橡膠工業（股）公司專營醫用橡膠手套 生產與銷售

1988 成立（第三家）泰國華新橡膠工業（股）公司（M.R.I.泰國廠）

1989 華新橡膠公司通過GMP之醫療器材製造商。

1995 成立（第四家）上海華新醫材有限公司

1996 華新橡膠公司榮獲國際金球獎，成為最佳產品出口廠商

2005 華新以四項創新研發產品「鑽石型超立體口罩」、「多功能頭罩」、「安全膠帶切割器」榮獲多項獎牌，在美國匹茲堡、瑞士日內瓦、台灣台北、中國北京、德國紐倫堡、韓國首爾等國際發明展獲獎。

2007 榮獲「國家發明創作獎」、榮獲總統頒發「創新產品獎」。

2008 「鑽石型立體口罩」榮獲俄國莫斯科金牌。

「長效型香芬鑽石型立體口罩」榮獲2008台灣精品獎與美國匹茲堡國際發明展金牌與特別獎。

2009 榮獲「國家生技醫療品質獎」

2010 鑽石型立體口罩」榮獲「國家品質獎」並獲總統接見嘉勉

2012 為更快速因應市場變化及有效掌握商機，華新集團進化為台灣、泰國及中國等三個 獨立經營發展的醫材集團。

手術手套系列

●有粉/低粉系列	1010HC	有粉手術手套
	1410HB	低粉低蛋白手術手套
●無粉系列	1310/1316	無粉手術手套
	1610HA/1616/1618	濕穿戴無粉手術手套
	1710HA	顯微無粉手術手套
	1810HA	骨科無粉手術手套

檢驗手套系列

●乳膠系列	2030A	乳膠有粉檢診手套
	2010SS	滅菌乳膠有粉檢診手套
	2235A/2235S/2235(A)	粗面乳膠無粉檢診手套
	2235I 9"	乳膠無粉檢診手套 (袋裝)
●PVC/PE系列	2030P	PVC有粉檢診手套
	2230P	PVC無粉檢診手套
	I2503	PE衛生手套
●NBR系列	27235A / 27235E	NBR無粉檢診手套
	27735IW 12"	NBR無粉檢診手套(袋裝)

醫療管類系列

M7SK	抽痰包
M7LT	醫用橡膠管
M7ST	矽質胃管
M7ET	氣管內管(含球囊)
M7SF	雙叉導尿管



1010HC

有粉手術手套 / SURGICAL GLOVES

規格	6.0 / 6.5 / 7.0 / 7.5 / 8.0 / 8.5
包裝方式	24雙/盒；360雙/箱
材質	天然乳膠
手套長度	270mm±5
滅菌方式	GAMMA滅菌，採單一滅菌包
針孔水準	AQL 1.5
特性說明	厚度均勻，輕便、高敏感度
查驗登記號碼	經衛福部查驗登記核准上市



1410HB

低粉低蛋白手術手套 / LOWER-PROTEIN SURGICAL GLOVES

規格	6.0 / 6.5 / 7.0 / 7.5 / 8.0 / 8.5
包裝方式	50雙/盒;300雙/箱
材質	天然乳膠
手套長度	290mm±5
滅菌方式	GAMMA滅菌，採單一滅菌包
針孔水準	AQL 0.65
特性說明	<ul style="list-style-type: none"> ■ 低粉低蛋白，厚度均勻，輕便、高敏感度 ■ 低粉、低蛋白質，預防過敏，不易造成使用者、病患之過敏 ■ 手套止滑處理，取物不易滑落 ■ 腕部加厚，穿戴不易破
查驗登記號碼	經衛福部查驗登記核准上市





1310

無粉手術手套 / POWDER-FREE SURGICAL GLOVES

規格	6.0 / 6.5 / 7.0 / 7.5 / 8.0 / 8.5
包裝方式	50雙/盒；200雙/箱
材質	天然乳膠
手套長度	290mm±5
滅菌方式	GAMMA滅菌，採單一滅菌包
針孔水準	AQL 0.65
特性說明	<ul style="list-style-type: none"> ■ 厚度均勻，輕便、高敏感度 ■ 無粉、低蛋白質，預防過敏，不易造成使用者、病患之過敏 ■ 手套止滑處理，取物不易滑落 ■ 腕部加厚，穿戴不易破 ■ 無粉設計不會污染環境
查驗登記號碼	經衛福部查驗登記核准上市

1316

無粉手術手套 / POWDER-FREE SURGICAL GLOVES



規格	6.0 / 6.5 / 7.0 / 7.5 / 8.0 / 8.5
包裝方式	50雙/盒;300雙/箱
材質	天然乳膠
手套長度	290mm±5
滅菌方式	GAMMA滅菌，採單一滅菌包
針孔水準	AQL 0.65
特性說明	<ul style="list-style-type: none"> ■ 三層保護設計，提高醫護人員使用之安全性 ■ 無粉、避免作業環境污染 ■ 特殊塗層處理，易於醫護人員穿戴 ■ 無粉且經過特殊塗層處理，可降低過敏發生機率 ■ 手套止滑處理，取物不易滑落 ■ 人體工學手型設計，穿戴舒適、服貼，減少疲勞感 ■ 腕部加厚，穿戴不易破 ■ 吸塑包裝，不產生紙屑，氣密性佳及防潮
查驗登記號碼	經衛福部查驗登記核准上市



1610HA

濕穿戴無粉手術手套 / POWDER-FREE SURGICAL GLOVES

規格	6.0 / 6.5 / 7.0 / 7.5 / 8.0 / 8.5	特性說明	<ul style="list-style-type: none"> ■三層保護設計，提高醫護人員使用之安全性 ■無粉、避免作業環境污染 ■刷手後，手部微濕狀態時，易於穿戴 ■經特殊處理，低過敏設計，可降低醫護人員過敏機率 ■手套表面特殊防滑處理，適合握取器械，利於手術之進行 ■人體工學手型設計，穿戴舒適、服貼 ■吸塑包裝，不產生紙屑，氣密性佳及防潮
包裝方式	50雙/盒；300雙/箱		
材質	天然乳膠		
手套長度	290mm±5		
滅菌方式	GAMMA滅菌，採單一滅菌包		
針孔水準	AQL 0.65		
查驗登記號碼	經衛福部查驗登記核准上市		



1616/1618

濕穿戴無粉手術手套 / POWDER-FREE SURGICAL GLOVES

規格	6.0 / 6.5 / 7.0 / 7.5 / 8.0 / 8.5	特性說明	<ul style="list-style-type: none"> ■三層保護設計，提高醫護人員使用之安全性 ■無粉、避免作業環境污染 ■專利塗層處理，適合醫護人員手部消毒後濕穿戴 ■無粉且經過特殊塗層處理，可降低過敏發生機率 ■特殊光面處理，取物不易滑落，觸感更靈敏 ■人體工學手型設計，穿戴舒適、服貼，減少疲勞感 ■腕部特殊處理，穿戴不易破 ■吸塑包裝，不產生紙屑，氣密性佳及防潮
包裝方式	50雙/盒；300雙/箱		
材質	天然乳膠		
手套長度	290mm±5 285mm±10		
滅菌方式	GAMMA滅菌，採單一滅菌包		
針孔水準	AQL 0.65		
查驗登記號碼	經衛福部查驗登記核准上市		



1710HA

顯微無粉手術手套 / POWDER-FREE SURGICAL GLOVES

規格	6.5 / 7.0 / 7.5 / 8.0
包裝方式	50雙/盒；200雙/箱
材質/長度	天然乳膠 / 310mm±5
滅菌方式	GAMMA滅菌，採單一滅菌包
針孔水準	AQL 0.65
特性說明	<ul style="list-style-type: none"> ■ 超薄設計，觸感特別靈敏 ■ 三層保護設計，提高醫護人員使用之安全性 ■ 手套加長，保護手肘，避免感染 ■ 手肘部防滑設計，不易滑落 ■ 手套顏色與組織、器械明顯區隔 ■ 人體工學手型設計，長時間穿戴舒適服貼
查驗登記號碼	經衛福部查驗登記核准上市



1810HA

骨科無粉手術手套 / POWDER-FREE SURGICAL GLOVES

規格	6.5 / 7.0 / 7.5 / 8.0
包裝方式	40雙/盒；240雙/箱
材質/長度	天然乳膠 / 310mm±5
滅菌方式	GAMMA滅菌，採單一滅菌包
針孔水準	AQL 0.65
特性說明	<ul style="list-style-type: none"> ■ 加厚設計，提高厚度 ■ 三層保護設計，提高醫護人員使用之安全性 ■ 手套加長，保護手肘，避免感染 ■ 手肘部防滑設計，不易脫落 ■ 手套顏色與組織、器械明顯區隔 ■ 人體工學手型設計，加碼使用穿戴舒適、服貼
查驗登記號碼	經衛福部查驗登記核准上市



捲邊手術手套



無捲邊手術手套

手術手套產品說明:

- 袖口無捲邊設計，腕部經特殊處理，易附著於手術衣上，不易滑落！
- 保護手肘，避免感染。



2030A

乳膠有粉檢驗手套 / LATEX EXAMINATION GLOVES

規格	XS / S / M / L / XL
包裝方式	100PCS/盒；10盒/箱
材質	天然乳膠
特性說明	<ul style="list-style-type: none"> ■ 天然橡膠製成，柔軟、舒適、質感佳 ■ 色澤自然柔和，不刺激眼睛影響作業 ■ 厚度均勻，靈敏度與觸感佳 ■ 乳膠材質彈性佳、抗拉伸，方便作業之進行
查驗登記號碼	經衛福部查驗登記核准上市



2010SS

滅菌乳膠有粉檢驗手套 / STERILE LATEX EXAMINATION GLOVES

規格	S / M / L
包裝方式	50雙/盒；8盒/箱
材質	天然乳膠
特性說明	<ul style="list-style-type: none"> ■ 厚度均勻，靈敏度與觸感佳 ■ 乳膠材質彈性佳、抗拉伸，方便作業之進行 ■ 品質良好，安全無感染、過敏之虞
滅菌方式	GAMMA滅菌、採單一滅菌包
查驗登記號碼	經衛福部查驗登記核准上市





2235A

粗面乳膠無粉檢驗手套 / POWDER-FREE EXAMINATION GLOVES

規格	XS / S / M / L / XL
包裝方式	100PCS/盒；10盒/箱
材質	天然乳膠
特性說明	<ul style="list-style-type: none"> ■ 完全無粉能有效預防過敏源，維護呼吸道健康與作業環境控管 ■ 粗面、止滑處理，取物不易滑落 ■ 厚度均勻，靈敏度與觸感佳 ■ 乳膠材質彈性佳、抗拉伸，方便作業之進行
查驗登記號碼	經衛福部查驗登記核准上市



2235S

粗面乳膠無粉檢驗手套 / POWDER-FREE EXAMINATION GLOVES

規格	S / M / L
包裝方式	100PCS/盒；10盒/箱
材質	天然乳膠
特性說明	<ul style="list-style-type: none"> ■ 完全無粉能有效預防過敏源，維護呼吸道健康與作業環境控管 ■ 粗面、止滑處理，取物不易滑落 ■ 厚度均勻，靈敏度與觸感佳 ■ 乳膠材質彈性佳、抗拉伸，方便作業之進行
查驗登記號碼	經衛福部查驗登記核准上市



2235(A)

輕量級乳膠無粉檢驗手套 / POWDER-FREE EXAMINATION GLOVES

規格	XS / S / M / L / XL
包裝方式	100PCS/盒；10盒/箱
材質	天然乳膠
特性說明	<ul style="list-style-type: none"> ■ 完全無粉能有效預防過敏源，維護呼吸道健康與作業環境控管 ■ 粗面、止滑處理，取物不易滑落 ■ 厚度均勻，靈敏度與觸感佳 ■ 乳膠材質彈性佳、抗拉伸，方便作業之進行
查驗登記號碼	經衛福部查驗登記核准上市

2030P

PVC有粉檢驗手套 / VINYL EXAMINATION GLOVES (Powdered)

規格	S / M / L
包裝方式	100PCS/盒；10盒/箱
材質	聚氯乙烯
特性說明	<ul style="list-style-type: none"> ■ 塑膠材質不易引起過敏反應 ■ 手套呈透明狀，乾淨舒適，質感佳 ■ 不分左右手，取用便利性，厚度均勻，靈敏度與觸感佳
查驗登記號碼	經衛福部查驗登記核准上市



2230P

PVC無粉檢驗手套 / VINYL EXAMINATION GLOVES(Powder-free)

規格	S / M / L / XL
包裝方式	100PCS/盒；10盒/箱
材質	聚氯乙烯
特性說明	<ul style="list-style-type: none"> ■ 塑膠材質不易引起過敏反應 ■ 手套呈透明狀，乾淨舒適，質感佳 ■ 不分左右手，取用便利性，厚度均勻，靈敏度與觸感佳
查驗登記號碼	經衛福部查驗登記核准上市



I2503

PE衛生手套 / PE DISPOSABLE GLOVES

規格	ONE SIZE
包裝方式	100PCS/盒；50盒/箱
材質	聚氯乙烯
特性說明	<ul style="list-style-type: none"> ■ 塑膠材質不易引起過敏反應 ■ 手套呈透明狀，乾淨舒適，質感佳 ■ 不分左右手，取用便利性 ■ 厚度均勻，靈敏度與觸感佳
查驗登記號碼	衛生主管機關核准免查驗登記





27235A

NBR無粉檢驗手套 / NITRILE EXAMINATION GLOVES

產品型號	27235A	SM-27235A
規格	S / M / L	XS / S / M / L / XL
包裝方式	100PCS/盒 ; 10盒/箱 10PCS/包 ; 120包/箱	100PCS/盒 ; 10盒/箱
材質	丁晴膠	
特性說明	<ul style="list-style-type: none"> ■ 非天然乳膠，無水溶性蛋白質，不易引起過敏 ■ 指尖處粗面設計，具防滑功能，抓握器具不易掉落 ■ 手套特殊處理，不會產生靜電，可耐有機溶劑 	
查驗登記號碼	經衛福部查驗登記核准上市	



27235E

輕量 NBR無粉檢驗手套 / NITRILE EXAMINATION GLOVES

產品型號	27235EB
規格	XS / S / M / L / XL
包裝方式	100PCS/盒 ; 10盒/箱
材質	丁晴膠
特性說明	<ul style="list-style-type: none"> ■ 非天然乳膠，無水溶性蛋白質，不易引起過敏 ■ 指尖處粗面設計，具防滑功能，抓握器具不易掉落 ■ 手套特殊處理，不會產生靜電，可耐有機溶劑
查驗登記號碼	經衛福部查驗登記核准上市



乳膠無粉檢診手套 / Latex Examination Glove(Powder-Free)

產品型號	2235I	特性說明	<ul style="list-style-type: none"> ■ 完全無粉，避免粉塵污染環境 ■ 穿戴手套時，舒適平貼，脫手套後手部不會沾粘手套粉 ■ 適合東方體型，厚度均勻，敏感度佳 ■ 粗面設計，具防滑功能，抓握器械不易滑落 ■ 取用方便，用後即丟棄
手套長度	9"		
規格	S/M/L		
包裝方式	100PCS/包；10包/箱		
材質	天然乳膠		

加長型NBR無粉檢診手套 / Nitrile Examination Glove(Powder-Free)

產品型號	27735IW	特性說明	<ul style="list-style-type: none"> ■ 非天然乳膠，無水溶性蛋白質，抗過敏 ■ 完全無粉，避免粉塵污染環境 ■ 耐油及耐弱酸鹼、化學溶劑皆較PVC及乳膠手套佳 ■ 穿戴手套時，舒適平貼，脫手套後手部不會有沾粘感 ■ 手套特殊處理，不會產生靜電 ■ 取用方便，用後即丟棄
手套長度	12"		
規格	S/M/L/XL		
包裝方式	100PCS/包；10包/箱		
材質	合成乳膠(丁晴膠)		



M7SK

抽痰包 / Suction Kit

規格	6FR	8FR	10FR	12FR	14FR	16FR
包裝方式	抽痰管+PE手套/包；50包/袋；10袋/箱					
材質	醫療級PVC					
滅菌方式	GAMMA滅菌·採單一滅菌包					
特性說明	<ul style="list-style-type: none"> ■多種尺寸適用於各年齡層對象 ■接頭依國際規定辨視色碼，便於尺寸區分、取用 ■螺旋狀接頭與各管路銜接緊密、不鬆脫，減少抽痰時間 					
查驗登記號碼	經衛福部查驗登記核准上市					



M7LT

醫用橡膠管 / Latex Tubing

規格	3050	4060	4895	6495
包裝方式	15M(50呎)/盒			
材質	天然乳膠			
滅菌方式	未滅菌			
查驗登記號碼	經衛福部查驗登記核准上市			
特性說明	<ul style="list-style-type: none"> ■天然乳膠製成，高彈性，韌性佳 ■多種尺寸規格可供選擇使用 			

M7LT

醫用橡膠管 / Latex Tubing

規格	6495	8011	滅菌方式	E.O滅菌，採單一滅菌包
包裝方式	100cm/包；150包/箱 120cm/包；150包/箱	150cm/包；100包/箱	特性說明	<ul style="list-style-type: none"> ■天然乳膠製成，高彈性，韌性佳 ■多種尺寸規格可供選擇使用
材質	天然乳膠		查驗登記號碼	經衛福部查驗登記核准上市



M7ST

矽質胃管 / Stomach Tube

規格	16FR/18FR
包裝方式	1pcs/包；10包/盒；8盒/箱
材質	All Silicone全矽質
滅菌方式	E.O滅菌，採單一滅菌包
查驗登記號碼	經衛福部查驗登記核准上市

特性說明

- 管壁柔軟，刺激性小，頭端較硬、易於插入
- 管身刻度標示，易於醫護人員插管作業
- 留置時間長，可降低反復插管對鼻粘膜的刺激，減輕患者痛苦
- 耐酸性強，目前被廣泛地使用，正逐步取代PVC胃管



M7ET

氣管內管(含球囊) / Endotracheal Tube

規格	5.0mm	5.5mm	6.0mm	6.5mm	7.0mm	7.5mm	8.0mm
包裝方式	1PCS/包；10包/盒；10盒/箱						
材質	醫療級PVC						
滅菌方式	E.O滅菌，採單一滅菌包						
查驗登記號碼	經衛福部查驗登記核准上市						

特性說明

- 帶墨菲孔，有高容量氣囊
- 可用於口腔及鼻腔插管，含有15mm標準接頭
- 導管管身顯影線設計



M7SF

雙叉導尿管 / Foley Catheter

規格	14FR	16FR	18FR	20FR	22FR	24FR
包裝方式	1pcs/包；10包/盒；50盒/箱					
材質	All Silicone全矽質					
滅菌方式	E.O滅菌，採單一滅菌包					
查驗登記號碼	經衛福部查驗登記核准上市					

特性說明

- 管身前端兩側導尿孔錯開排列，可順利將尿液排出
- 導尿管尾端為喇叭狀接頭與尿袋能緊密接合，不滲漏
- 接頭顏色依國際色碼標示，便於尺寸區分、取用
- 球囊注射5cc生理食鹽水，可固定不會脫落
- 全矽質材質，長時間使用，不會產生沾粘

傷口敷料系列



傷口墊系列 高吸收不黏傷口紗布塊/可搭配舒柔貼布及透氣膠帶使用



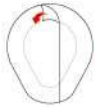
OK傷口墊系列 免用傳統紗布塊及透氣膠帶、繃帶 / 護理傷口一片OK



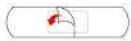
指頭繃系列 特殊8字沖型設計 / 適用手部及足部指頭傷口



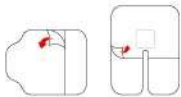
關節繃系列 特殊H型沖型設計 / 適用指部、手部及腿部 肘關節部位傷口



護眼罩系列 特殊遮光層，棉花層設計 / 取代傳統包紮方式，使用簡單，一片OK



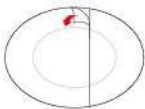
OK繃系列 PVC / 舒柔材質 / 超彈性透氣、不黏傷口護墊、遇水不易脫落



注射貼布系列 舒柔 / 防水PU材質 / 透氣、服貼、防水、透明、方便好撕

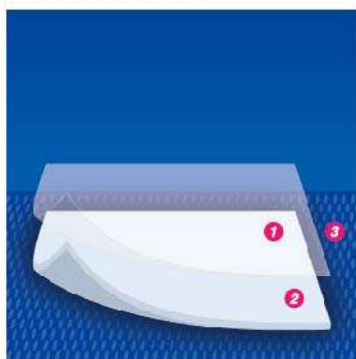


護理貼布系列 特殊長條形設計 / 可依患部大小，任意剪裁、使用方便



親水人工皮系列 親敷保濕長效，維持傷口濕度

不黏傷口薄膜示意圖



- 1 不黏傷口薄膜
- 2 高吸收棉質護墊
- 3 不織布自黏性膠布

傷口墊 / FUBU

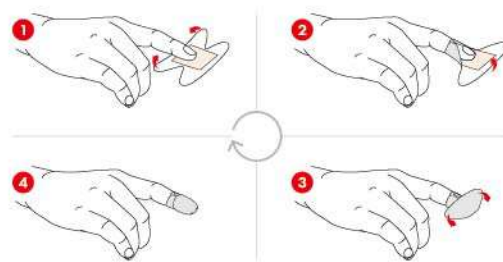
產品編號	81101	81102	81103
規格	5x5cm	7.5x7.5cm	10x10cm
吊卡包裝	12片/包	8片/包	5片/包
盒裝包裝	100片/盒		
材質	棉花、不黏傷口薄膜		
特性說明	<ul style="list-style-type: none"> ■ 不黏傷口薄膜，無痛撕換 ■ 吸收層棉花材質，較一般不織布紗布塊吸力佳 ■ 可配合舒柔膠布或透氣膠布使用 ■ 單片GAMMA滅菌 		
查驗登記號碼	衛部醫器製壹字第004922號		



OK傷口墊 / FUBUPORE

產品編號	82201	82202	82204	82207	82211	82213
規格	4X6cm	5x8cm	6x10cm	10x15cm	6X7cm	8X10cm
吸收墊尺寸	2X3cm	2.5x5cm	3.5x6.5cm	5x10cm	3X4cm	4X6cm
吊卡包裝	10片/包	8片/包	5片/包	3片/包	-	-
盒裝包裝	50片/盒			100片/盒		
材質	舒柔、針紮棉、不黏傷口薄膜					
特性說明	<ul style="list-style-type: none"> ■ 不黏傷口薄膜，無痛撕換 ■ 不織布自黏性膠布，透氣舒適 ■ 多種尺寸規格，可依傷口部位大小選用 ■ 單片GAMMA滅菌 					
查驗登記號碼	衛部醫器製壹字第004922號					





※ 使用指頭繃黏貼步驟



指頭繃 / FINGERPORE 關節繃 / JOINTPORE

產品編號	82221	82222	82231	82232
規格	4.5x5cm	3.8x7.6cm	8.5x12.5cm	10x16cm
吸收墊尺寸	2.5x1.7cm	2x2.5cm	5x5cm	6.5x7.5cm
吊卡包裝	8片/包	8片/包	3片/包	2片/包
盒裝包裝	100片/盒			
材質	舒柔、不織布、不黏傷口薄膜			
特性說明	<ul style="list-style-type: none"> ■ 不黏傷口薄膜，無痛撕換 ■ 伸張性佳，特殊H型設計，不會因關節伸展動作，導致敷料中間翹起、不服貼的情形。 ■ 不織布自黏性膠布，透氣舒適。 ■ 單片GAMMA滅菌 			
查驗登記號碼	衛部醫器製壹字第004922號			



護眼罩遮光型(棉墊型) / EYEPORE / 小孩用 / 成人用

產品編號	82241	82246	82242	82247
規格	5x6cm	5.8x8.3cm	5x6cm	5.8x8.3cm
吊卡包裝	6片/包	5片/包	8片/包	7片/包
盒裝包裝	100片/盒			
材質	舒柔、不織布、黑襯布		舒柔、不織布、不黏傷口薄膜	
特性說明	<ul style="list-style-type: none"> ■ 特殊遮光層設計，便於視力矯正 ■ 不黏傷口吸收墊，無痛撕換 ■ 不織布自黏性膠布使用方便，透氣且舒適 ■ 單片GAMMA滅菌 		<ul style="list-style-type: none"> ■ 不黏傷口薄膜，無痛撕換 ■ 不織布自黏性膠布使用方便，透氣舒適 ■ 單片GAMMA滅菌 	
查驗登記號碼	衛署醫器製壹字第000773號			



防水敷料 OP SITE/MOTEFILM

產品編號	89303(圓角)	89307(圓角)	89306
規格	6X7cm	10X12cm	10x13cm
吊卡包裝	5片/包	2片/包	-
盒裝包裝	100片/盒		
材質	PU		
特性說明	<ul style="list-style-type: none"> ■特殊設計，使用方便，透氣舒適 ■圓角型設計增加固定性，更服貼、不易脫落 ■透明狀，易觀察傷口 ■單片GAMMA滅菌 		
查驗登記號碼	衛署醫器製壹字第001026號		

防水OK傷口墊 Motefilm ap

產品編號	89605	89608
規格	6×7cm	10×13cm
吸收墊尺寸	3×4cm	5×8cm
包裝盒裝	100片/盒	
材質	PU、針紮棉、不黏傷口薄膜	
特性說明	<ul style="list-style-type: none"> ■超薄服貼性強、外緣PU可防水且透氣性、透濕度強。 ■不黏傷口薄膜，無痛撕換。 ■單片GAMMA滅菌 	
查驗登記號碼	衛部醫器製壹字第004922號	



洗腎貼布 CANNULA FIXATION

產品編號	86310	86610	特性說明	<ul style="list-style-type: none"> ■不黏傷口薄膜，無痛撕換 ■特殊沖型圓角設計，增加固定性，更服貼、不易脫落 ■不織布自黏性膠布，透氣舒適、不易引起過敏。 ■防水型採自黏性透明PU材質，抗水性佳
規格	6×8cm			
盒裝包裝	100片/盒			
材質	不織布 (人造纖維70%聚酯纖維30%) 棉質吸收墊 (人造纖維100%)	聚氨酯薄膜(PU) (氨基甲酸酯) 棉質吸收墊 (人造纖維100%)	查驗登記號碼	衛部醫器製壹字第004922號



PVC/舒柔 OK繃 / Water proof flesh plaster

產品編號	8635240B	8635100B	8635500B
規格	1.9×7.2cm	1.9×7.2cm	1.9×7.2cm
包裝方式	40片/盒	100片/盒	100片/盒
材質	PVC膠布及不織布		舒柔+不織布棉墊
特性說明	<ul style="list-style-type: none"> ■不黏傷口護墊，減少更換疼痛 ■透氣材質 ■特殊孔狀透氣設計，不易引起過敏 		
查驗登記號碼	衛署醫器製壹字第004285號		



親水性人工皮敷料

產品編號	82851	82852	82853
規格	2.5×6cm	4×6cm	6×8cm
吸收墊尺寸	1×2.5cm	2×4cm	2.5×5cm
包裝盒裝	7片/包	5片/包	4片/包
材質	PU膜、甲基磺酸纖維素納		
特性說明	<ul style="list-style-type: none"> ■保護傷口、高防水、低摩擦 ■親膚、保濕、長效、透氣 ■吸收組織分泌物、維持傷口濕潤 		
查驗登記號碼	衛部醫器製壹字第004925號		



護理貼布 / WOUNDPLASTER NON WOVEN PAD

產品編號	86202
規格	6cm×1M
包裝方式	1M/盒；100盒/箱
材質	舒柔、不織布、不黏傷口薄膜
特性說明	<ul style="list-style-type: none"> ■不黏傷口護墊，無痛撕換，保護新生組織 ■視傷口大小，長度可任意裁剪 ■不織布自黏性貼布，透氣舒適不易引起過敏
查驗登記號碼	衛署醫器製壹字第004285號



峰之頌造型胸貼 / NIPPLE COVERS

產品編號	8225010C	8225012P
規格	花型54mm	
包裝方式	5對(10入)	6對(12入)
材質	透氣不織布	
特性說明	自然、透氣、舒適、輕薄、美觀、攜帶方便	
查驗登記號碼	衛生署核准免查驗登記	

852透氣膠帶 / 832舒柔膠布 / 853易撕膠帶

產品特性

- 柔軟親膚：患者使用時黏貼舒適，容易撕除不會疼痛
 - 透氣性：以超薄機材，塗佈超薄黏度劑，膠帶佈滿氣孔透濕、透氣
 - 黏著力強：針對醫療工作所設計的黏著力，適合包紮與固定工作
-

醫藥小常識

人體的毛髮，其生長方向，在四肢是由內往外，在軀幹則是由外往內，當剝離黏貼在皮膚上的膠帶時，必須依順毛向撕除，否則會感到疼痛，甚至造成皮膚二次傷害

使用及移除膠帶方法

膠帶黏貼的方法：

清潔皮膚待其乾燥，於使用部位輕微施壓固定，貼附時勿過分拉扯膠帶及皮膚

正確移除膠帶的方法：

溫和拉起膠帶末端，依毛髮生長方向撕除，避免疼痛



透氣紙膠 / SURGICAL PAPER TAPE

產品編號白色	85201	85202	85203
產品編號膚色	85251	85252	85253
規格	1.25cm×9.14M	2.5cm×9.14M	5.0cm×9.14M
盒裝包裝	24卷/盒	12卷/盒	6卷/盒
含切台小盒	36小盒/中盒	24小盒/中盒	-
吊卡包裝	1+1切台/袋	3+1切台/袋	1+1切台/袋
無切台吊卡	1+1無切台/袋		-
材質	不織布、醫療低過敏膠		
特性說明	<ul style="list-style-type: none"> ■透氣性佳 ■低過敏醫療膠、皮膚不易引起過敏 ■無痛撕換 		
查驗登記號碼	衛署醫器製壹字第000356號		



舒柔膠布吊卡 / Softpore

產品編號	83202	83203	83205	83206	83207	8321410P
規格	2.5cm×10Y	5cm×10Y	10cm×10Y	15cm×10Y	20cm×10Y	14cm×20cm
包裝方式	商標盒裝	128卷/箱	64卷/箱	36卷/箱	24卷/箱	16卷/箱
	散裝	-	192卷/箱	96卷/箱	48卷/箱	48卷/箱
材質	不織布、醫療級低過敏膠					
特性說明	<ul style="list-style-type: none"> ■不織布自黏性貼布，材質輕薄、舒適 ■採用醫療用低過敏性膠質，適用敏感性肌膚 ■易撕除不留殘膠、無痛更換、黏性佳、高透氣性 ■適用各種傷口包裝、敷料固定使用 					
查驗登記號碼	衛署醫器製壹字第000715號					

易撕膠帶 / SURGICAL PLASTIC TAPE TRANSPARENT

產品編號	85301	85302
規格	1.25cm×9.14M	2.5cm×9.14M
包裝方式	盒裝	24卷/盒
		12卷/盒
材質	PE Sheet	
特性說明	<ul style="list-style-type: none"> ■透氣膠帶、不殘膠 ■黏著力強，表面壓花處理、手撕即斷 ■材質輕薄、透氣性強、舒適 	
查驗登記號碼	衛署醫器製壹字第000837號	



平面型/C型	一般平面口罩(掛帶)/一般平面口罩(綁帶)/兒童平面口罩
鑽石型	成人立體口罩/兒童立體口罩
附加活性碳型	平面活性碳口罩/立體活性碳口罩
功能型	氣密式口罩/N80口罩/摺疊型N95口罩(有閥、無閥)/防霾口罩

產品特性

- 外層/撥水不織布，防止水分液體滲入
- 中層/靜電高密度濾菌不織布，阻隔微塵、細菌
- 內層/親水超細複合纖維不織布柔軟舒適，有效吸收水氣
- 活性碳層/濾毒活性碳層，阻隔空氣中有害氣體、異味

佩戴方法

- 取用口罩時，勿接觸口罩內部
- 戴上口罩，有顏色的-方向外，鼻樑片的一方必須向上，並將鼻樑片緊貼鼻樑
- 佩戴後須將口罩的下方拉至下巴位置，並以手指輕按鼻樑片緊貼鼻子
- 調整耳掛至適合自己的舒適位置
- 完成調整後，口罩必須覆蓋鼻子至下巴，緊貼面部

使用注意事項

- 口罩破損或進出危險區域，請立即更換
- 呼吸有異味，請立即更換，取下時避免手及身體碰觸口罩外部，避免感染與汙染
- 丟棄時將口罩由內往外摺疊包覆，並以掛帶綑綁後再丟入垃圾桶以免汙染環境
- 儲存條件：請放置陰涼乾燥處



醫療平面口罩 / MEDICAL FACE MASK

規格/型式	成人/耳掛
顏色	綠色/藍色/粉色/白色
材質/層數	不織布/3層
包裝方式	裸裝 50片/盒裝；40盒/箱
	吊卡 5片/包；10包/盒；40盒/箱
特性說明	<ul style="list-style-type: none"> ■ 外層:撥水不織布層，防止水氣、霧氣滲入 ■ 中層:靜電高密度濾菌不織布，阻隔微塵、細菌、高濾菌效率BFE值達99±1%(NELSON測試)，超低呼吸阻抗 ■ 內層:超細複合纖維層，柔軟舒適，有效吸收水氣
查驗登記號碼	衛署醫器製壹字第003112號



C型幼幼口罩 / Child's Face Mask

規格/型式	幼兒/耳掛
顏色	藍色/粉色
材質/層數	不織布/3層
包裝方式	5片/包；10包/盒；40盒/箱
特性說明	<ul style="list-style-type: none"> ■ 無鼻樑壓條設計，舒適服貼，透氣性佳 ■ C型立體結構，呼吸說話好自在 ■ 彈性耳帶，柔軟舒適，減少壓迫感，長時間配戴無負擔



醫用口罩 / Procedure Face Mask

規格/型式	成人/耳掛
顏色	綠色/藍色/粉色
材質/層數	不織布/3層
包裝方式	裸裝 50片/盒裝；40盒/箱
	吊卡 5片/包；10包/盒；40盒/箱
特性說明	<ul style="list-style-type: none"> ■ 外層:撥水不織布，防止水氣、霧氣滲入 ■ 中層:高密度熔噴不織布，可過濾微塵、細菌，高濾菌效率，BFE值達99±1%(NELSON測試)，超低呼吸阻抗 ■ 內層:超細複合纖維層，柔軟舒適，有效吸收水氣
查驗登記號碼	衛署醫器製壹字第002459號



平面兒童醫用面罩 / Child's Face Mask

規格/型式	兒童/耳掛
顏色	綠色/藍色/粉色/白色
材質/層數	不織布/3層
包裝方式	裸裝 50片/盒裝；40盒/箱
	吊卡 5片/包；10包/盒；40盒/箱
特性說明	<ul style="list-style-type: none"> ■ 外層:撥水功能不織布，防止水份、液體滲入 ■ 中層:靜電高密度濾菌不織布，阻隔微塵、細菌，高濾菌效率，BFE值達99±1%(NELSON測試)，超低呼吸阻抗 ■ 內層:親水超細複合纖維不織布，柔軟舒適，能有效吸收水氣
查驗登記號碼	衛署醫器製壹字第002459號



鑽石型醫用口罩 / Diamond Shape Face Mask

規格/型式	M、L/耳掛
顏色	綠色/藍色/粉色
材質/層數	不織布/3層
包裝方式	裸裝 50片/盒裝；20盒/箱
	吊卡 5片/包；10包/盒；20盒/箱
特性說明	<ul style="list-style-type: none"> ■外層:撥水功能不織布，防止水份、液體滲入 ■中層:靜電高密度濾菌不織布，過濾微塵、細菌、高濾菌效率，BFE值達99±1%(NELSON測試)，超低呼吸阻抗 ■內層:親水超細複合纖維不織布，柔軟舒適，有效吸收水氣 ■特殊鑽石「超立體」造型，配戴舒適，美觀大方 ■口罩配戴時不貼口鼻，使呼吸順暢，講話自然 ■口罩接觸面均勻分布於口鼻周圍，大幅提高「氣密度」，增加安全性
查驗登記號碼	衛署醫器製壹字第002459號



鑽石型醫用面罩(兒童) / Diamond Shape Face Mask (Child's)

規格 / 型式	S/耳掛
顏色	綠色/藍色/粉色
材質/層數	不織布/3層
包裝方式	裸裝 50片/盒裝；20盒/箱
	吊卡 5片/包；10包/盒；20盒/箱
特性說明	<ul style="list-style-type: none"> ■外層:撥水功能不織布，防止水份、液體滲入 ■中層:靜電高密度濾菌不織布，阻隔微塵、細菌，高濾菌效率，BFE值達99±1%(NELSON測試)，超低呼吸阻抗 ■內層:親水超細複合纖維不織布，柔軟舒適，有效吸收水氣 ■特殊鑽石「超立體」造型，配戴舒適，美觀大方 ■口罩配戴時不貼口鼻，使呼吸順暢，講話自然。 ■口罩接觸面均勻分布於口鼻周圍，大幅提高「氣密度」，增加安全性
查驗登記號碼	衛署醫器製壹字第002459號



鑽石型氣密式醫療用口罩 / Medical Face Mask

規格/型式	L / 耳掛
顏色	綠色/藍色
材質/層數	不織布/3層
包裝方式	裸裝 50片/盒裝；20盒/箱
	吊卡 5片/包；10包/盒；20盒/箱
特性說明	<ul style="list-style-type: none"> ■ 外層:撥水功能不織布，防止水份及液體滲入 ■ 中層:靜電高密度熔噴不織布過濾微塵，低呼吸阻抗 ■ 內層:親水超細複合纖維不織布，柔軟舒適，有效吸收水氣 ■ 特殊鑽石「超立體」造型，配戴舒適，美觀大方 ■ 口罩配戴時不貼口鼻，使呼吸順暢，講話自然 ■ 口罩接觸面均勻分布於口鼻周圍，大幅提高「氣密度」，增加安全性 ■ 獨家設計口罩，雙邊彎折且自然彈力緊密貼合臉部，高安全性有效降低口罩側漏
查驗登記號碼	衛部醫器製壹字第005388號



台灣N80口罩 / Diamond Shape Face Mask

規格/型式	L / 耳掛
顏色	綠色
材質/層數	不織布/4層
包裝方式	3片/包；10包/盒；20盒/箱
特性說明	<ul style="list-style-type: none"> ■ 外層:防水水氣、霧氣進入，阻隔大顆粒微塵 ■ 中層:雙層靜電高密度濾菌不織布，阻隔微塵、細菌，PFE值達85%以上；BFE達99.9%以上(NELSON測試) ■ 內層:超細複合纖維層，柔軟舒適，有效吸收水氣 ■ 特殊鑽石「超立體」造型，配戴舒適，美觀大方 ■ 口罩配戴時不貼口鼻，使呼吸順暢，講話自然 ■ 口罩接觸面均勻分布於口鼻周圍，大幅提高「氣密度」，增加安全性



醫用活性炭口罩 / Medical Activated Carbon Mask

規格/型式	大人/耳掛
顏色	白色
材質/層數	不織布、活性炭 /四層
包裝方式	單片/包；50包/盒；20盒/箱（橘袋/透明袋）
特性說明	<ul style="list-style-type: none"> ■撥水不織布層(外層)：防止水氣、霧氣滲入 ■濾毒活性炭層：阻隔空氣中有毒氣體、異味 ■高密度濾菌層：阻隔微塵、細菌 (BFE值 > 95%) ■超細複合纖維層(內層)：柔軟舒適且有效吸收水氣
查驗登記號碼	衛署醫器製壹字第002791號



鑽石型活性炭口罩 / Diamond Shape Activated Carbon Mask

規格/型式	S、M、L//耳掛
顏色	白色
材質/層數	不織布、活性炭/4層
包裝方式	單片/包；50包/盒；20盒/箱
特性說明	<ul style="list-style-type: none"> 1.撥水不織布層(外層)：防止水氣、霧氣滲入 2.濾毒活性炭層：阻隔空氣中有毒氣體、異味 3.高密度濾菌層：阻隔微塵、細菌 (BFE值 > 95%) 4.超細複合纖維層(內層)：柔軟舒適且有效吸收水氣 5.特殊鑽石「超立體」造型，配戴舒適，美觀大方 6.口罩配戴時不貼口鼻，使呼吸順暢，講話自然 7.口罩接觸面均勻分布於口鼻周圍，大幅提高「氣密度」，增加安全性
查驗登記號碼	衛署醫器製壹字第002791號



黑口罩 / Black Face Mask

規格/型式	成人/耳掛
顏色	黑色
材質	不織布
包裝方式	30片/盒裝；36盒/箱 <內含口罩掛帶固定片>
特性說明	<ul style="list-style-type: none"> ■ 外層:撥水不織布，防止水氣、霧氣進入 ■ 中層:高密度纖維，可過濾微塵 ■ 內層:超細複合纖維，柔軟舒適可吸收水氣，效果佳



摺疊型N95醫用口罩 / N95 Procedure Face Mask

規格	L	
顏色	白色	
材質/層數	不織布 / 5層	
規格	成人 / 無呼吸閥	成人 / 有呼吸閥
包裝方式	1片/包；20包；盒；20盒/箱	1片/包；10包；盒；20盒/箱
特性說明	<ul style="list-style-type: none"> ■ 符合N95等級，0.1um次微米過濾效率(PFE)≥95%，細菌過濾效率(BFE)≥99% ■ 摺疊式設計，配戴便利，鼻部內附軟墊，氣密度最佳 ■ 採用低過敏濾材，不含乳膠 ■ 外層:撥水不織布，防止水份滲入 ■ 中層:雙層靜電高密度濾菌不織布，阻隔微塵及細菌 ■ 內層:親水超細複合纖維不織布柔軟舒適，有效吸收水氣 	
查驗登記號碼	衛部醫器製壹字第005050號	

醫用口罩(滅菌)/Medical Face Mask (Sterile)

規格/型式	成人/耳掛	
顏色	綠色	
材質/層數	不織布/3層	
型式	耳掛	綁帶
包裝方式	單片/包; 1000包/箱	單片/包; 900包/箱
特性說明	<ul style="list-style-type: none"> ■ 外層:防水不織布層, 防止水氣、霧氣滲入 ■ 中層:高密度濾菌纖維, 可過濾塵霾 ■ 內層:超細複合纖維層, 柔軟舒適, 有效吸收水氣 	
查驗登記號碼	衛部醫器製壹字第006494號	



外科手術口罩/醫用口罩/Surgical Face Mask/Procedure Face Mask

規格/型式	成人/耳掛	成人/耳掛、綁帶	成人/綁帶
顏色	綠色		
材質/層數	不織布/4層		不織布/3層
包裝方式	50片/盒裝; 40盒/箱		
特性說明	<ul style="list-style-type: none"> ■ 外層:防水不織布層, 防止水氣、霧氣滲入 ■ 中層(共2層):靜電高密度濾菌不織布, 阻隔微塵、細菌、高濾菌效率, BFE值達99±1% (NELSON測試), 超低呼吸阻抗 ■ 內層:超細複合纖維層, 柔軟舒適, 有效吸收水氣 		<ul style="list-style-type: none"> ■ 外層:防水不織布層, 防止水氣、霧氣滲入 ■ 中層:靜電高密度濾菌不織布, 阻隔微塵、細菌、高濾菌效率, BFE值達99±1% (NELSON測試), 超低呼吸阻抗 ■ 內層:超細複合纖維層, 柔軟舒適, 有效吸收水氣
查驗登記號碼	衛署醫器製字第001685號	衛署醫器製字第003177號	衛署醫器製壹字第002459號



紗布塊 / Gauze Sponges

規格	磅裝(未滅菌)		
規格	M3A122	M3A133	M3A144
包裝方式	磅/包; 20包/箱		
規格	百片(未滅菌)		
產品編號	M3B122	M3B133	M3B144
包裝方式	100片/包; 50包/箱		
規格	十片(GAMMA滅菌·採單一滅菌包)		
產品編號	M3C122	M3C133	M3C144
包裝方式	10片/包; 500包/箱	10片/包; 300包/箱	10片/包; 200包/箱
材質	100%棉花		
特性說明	<ul style="list-style-type: none"> ■吸收力強 ■包敷傷口乾爽舒適 ■拉力強韌·不易脫線 ■不含螢光劑及其他添加物 		
查驗登記號碼	經衛福部查驗登記核准上市		



不織布紗布塊 / Non-Woven Gauze Sponges

產品編號	M3C222	M3C233	M3C244
規格	2"*2"*4P	3"*3"*4P	4"*4"*4P
包裝方式	10片/包;24包/盒;12盒/箱	5片/包;24包/盒;12盒/箱	3片/包;24包/盒;12盒/箱
材質	不織布		
特性說明	避免細菌感染;不黏傷口·換藥容易;包敷傷口乾爽舒適		
滅菌	用於外科傷口隔離·避免細菌感染·及吸收傷口分泌物		
滅菌方式	E.O滅菌·採單一滅菌包		
查驗登記號碼	經衛福部查驗登記核准上市		



不織布Y型紗布塊 / Non-Woven Y-Type Gauze Sponges

產品編號	M3Y222	M3Y233	M3Y244
規格	2"*2"*4P	3"*3"*4P	4"*4"*4P
包裝方式	2片/包; 80包/盒;12盒/箱	2片/包; 50包/盒;12盒/箱	2片/包; 30包/盒;12盒/箱
材質	不織布		
特性說明	避免細菌感染;不黏傷口·換藥容易;包敷傷口乾爽舒適		
滅菌方式	E.O滅菌·採單一滅菌包		
查驗登記號碼	經衛福部查驗登記核准上市		



鞋套 Shoes Cover / 圓帽 Nurse Cap

產品編號	M6211300NC	M622131HBC
顏色	藍色	
包裝方式	5雙/捆；10捆/包；10包/箱	100PCS/盒 10盒/箱
材質	P.P不織布之材質	
特性說明	<ul style="list-style-type: none"> ■通風透氣 ■無螢光 ■抗靜電處理 ■柔軟舒適 	
查驗登記號碼	經衛福部查驗登記核准上市	-



冰熱敷袋/ICE & HOT BAG

產品編號	8900101B	8900201B
規格/容量	6" (容量500cc)	9" (容量1800cc)
包裝方式	1PCS/盒；42盒/箱	1PCS/盒；30盒/箱
材質	吸水性汗衣布、合成彈性體、鋁、ABS塑膠、矽膠墊圈	
特性	<ul style="list-style-type: none"> ■可重複使用，且收藏、攜帶方便。 ■傳導迅速、持久不滴水。 ■符合人體工學設計，柔軟服貼。 	
注意事項	<ul style="list-style-type: none"> ■嚴禁將沸水直接倒入袋中以免燙傷與傷害產品本體，水溫嚴禁高於65°C。 ■本產品不具任何醫療效能。 	



紙口罩/Paper Mask

產品編號	16293099
顏色	白色
包裝方式	100片/盒；50盒/箱
材質	木漿紙
特性說明	<ul style="list-style-type: none"> ■雙層結構，强度高，不易破損。 ■使用方便，佩戴舒適，價格低廉。 ■良好透氣的效能。
規格	雙層



Surgical Gloves ~ We can make better Choices!

TAIWAN PLANTS

華新橡膠工業股份有限公司 / Modern Healthcare Corp.

520彰化縣田中鎮中州路二段751號 / Tel : 886-4-875-2116 (REP.) / Fax : 886-4-874-3139 / Email : moderntw@ms15.hinet.net

Designed by hautu design Mobile : 0929090081